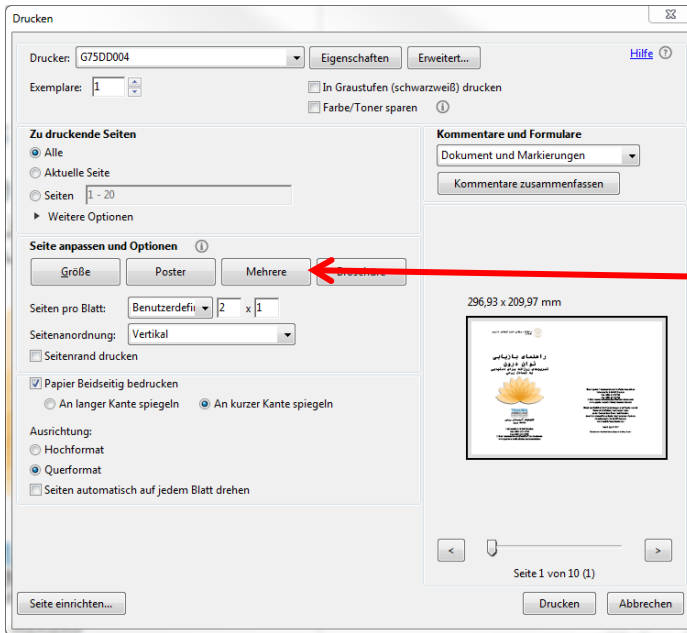


Druckeinstellungen für den Druck einer Broschüre

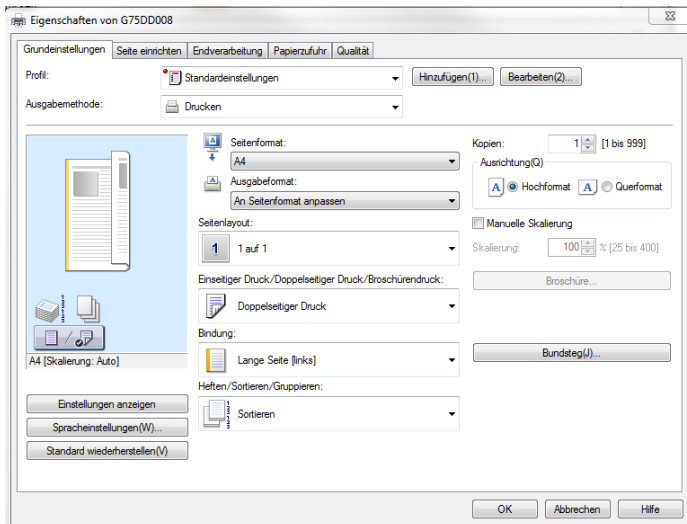
Schritt 1: Öffnen Sie die PDF und gehen Sie unter „Datei“ auf das Bedienfeld „Drucken“.

Schritt 2: Wählen Sie in dem Feld „Drucken“ Ihren Drucker aus und wählen Sie folgende Einstellungen:



Wählen Sie „Mehrere“ bei „Seite anpassen und Optionen“ aus.

Schritt 3: Gehen Sie auf „Eigenschaften“ und wählen Sie die folgenden Einstellungen für Ihren Drucker aus (Wichtig: A4, doppelseitig und Bindung kurze Seite):



Schritt 4: Drucken Sie Ihr Dokument.